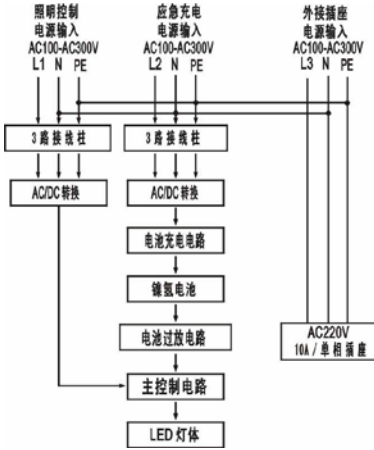


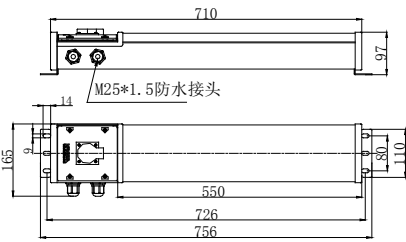
CE SHBST2012082905
 专利号 2012 3 0052357.6



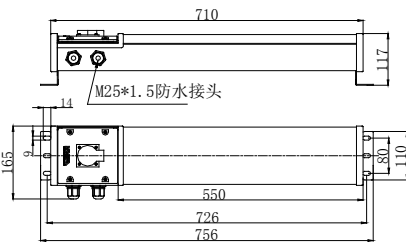
应急工作原理图



安装尺寸图 (单位: mm)

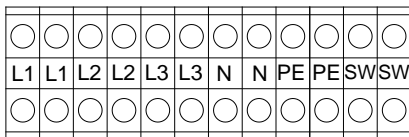


安装方式一



安装方式二

接线端子示意图



产品应用图



应用领域

主要应用于风电机组 (机舱, 塔筒) 的内部照明系统; 也可作较恶劣环境下的辅助照明 (防水、防腐蚀、防震动领域)。

主要功能及特点

- 光线柔和
使用 PC 纹路灯罩有效解决了 LED 眩目问题, 使光线柔和, 不刺眼。
- 长寿命, 节能环保
LED 光源寿命长达 5 万小时, 较普通日光灯具节能近 50%, 能长期稳定运行不需维护。
- 一体式设计, 便于安装
灯体和分线盒以及插座集成在同一底座上, 便于现场安装以及后期维护。
- 插座、接线端子、填料函配置可选择
接线盒标配 10A 欧式多功能电源插座, 可根据实际需要选用其它型号插座。
接线端子和防水接头的数量可根据实际需要订制。
- 应急功能
当电源断电后应急灯自动应急点亮, 应急时间不低于 60 分钟。

主要技术参数

工作电压	AC100V-AC300V	电源频率	50Hz ~ 60Hz
额定功率	19W	光源寿命	≥50,000 小时
色温	5500K-6000K	显色指数	Ra>72
LED 光效	100lm/W	照明角度	>200°
工作温度	应急常温型: -10°C ~ +40°C	相对湿度	10% - 95% (不凝结)
储存温度	-40°C ~ +70°C	防护等级	IP44 (带插座)
参考重量	3.0KG	材质	灯罩: PC 底座: 铝型材

安装使用方法

- 确保电源电压与灯具额定电压相符。
- 灯具使用 M8 的螺丝与安装面固定, 安装面应平整和有足够的机械强度。
- 灯具上配有 M20 或 M25 的防水接头 (其它可定制), 由此接电源输入线和输出线。
- 电源接线方式请参考接线端子示意图接线。
- 电源线连接、调试完成后, 请将所附短接帽插入图示 SW SW 槽内, 此时将启动应急功能, 通电后将自动切换至正常状态。(注: 如长时间不接通电源, 请勿将短接帽插入 SW SW 槽内, 防止电池深度放电)
- 指示灯状态:

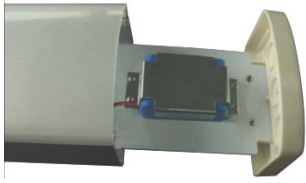
1.电源启动	红、绿灯交互闪烁 3 秒。
2.无电池	红、绿灯熄灭。
3.电池异常	红、绿灯持续交互闪烁。
4.充电	红灯亮。
5.充满	绿灯亮。

注意事项

- 产品采用 PC 材质部件 (如灯罩、壳体), 不能与工业酒精、香蕉水、异丙醇、四氯化碳、环己酮等有机溶剂直接或间接接触, 否则会被腐蚀开裂。
- 本产品工作时会有略有温升, 属于正常情况。
- 在产品工作的时候, 请勿打开灯体任何部分, 防止发生危险。
- 灯具内镍氢电池为消耗品, 循环寿命 (IEC61951-2/2011/7.5.1.2) 为 500 次; 建议每三个月对产品进行充放电维护一次。
- 本产品为密封结构, 非专业维修人员请勿拆装, 一经发现, 本公司一律不予保修。



电池更换方式

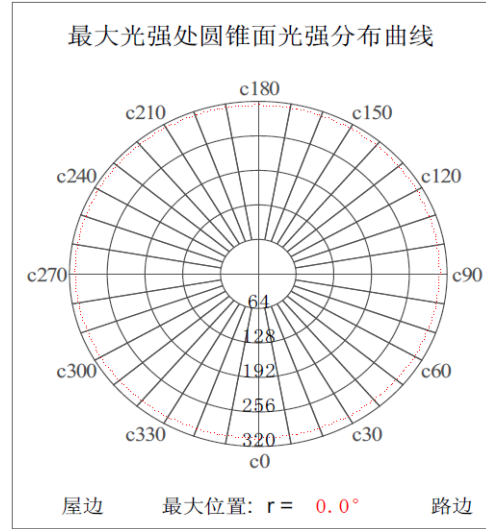
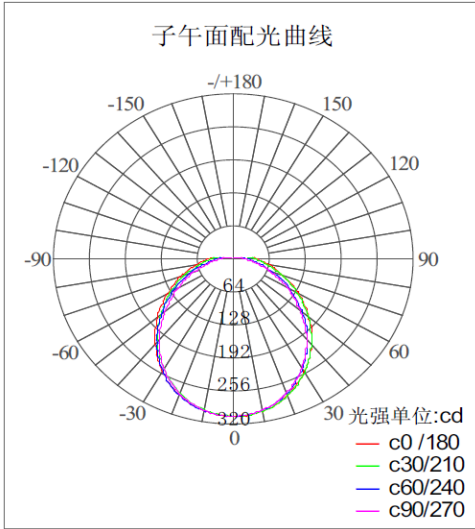


1. 打开侧盖，拔掉接插件，并将电池更换，重新接好接插件

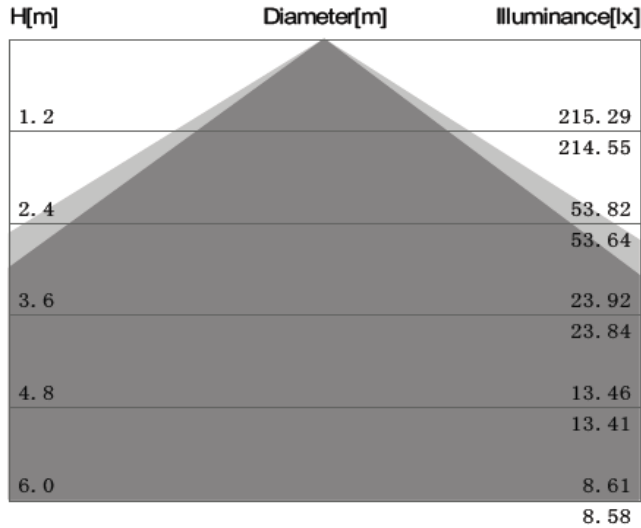


2. 将侧盖合上，并将侧盖螺丝重新锁紧

配光曲线图：



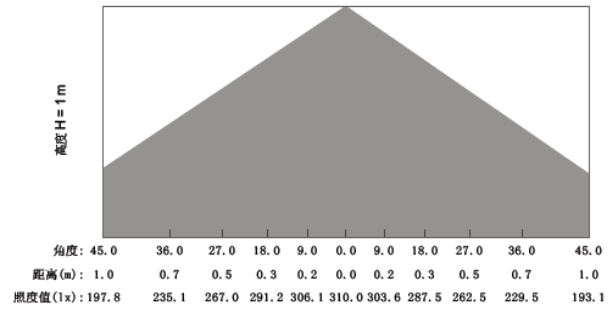
照度锥形图



■ C0-C180
■ C90-C270

高度: 1 m C平面: C0/C180

半峰边角 (C0): 54.9° 半峰边角 (C180): 54.0°



水平面等照度曲线

