

应用领域

适用于各种大型港口机械，工程机车，起重机械等作为机械行进方向的指示，或道路通行方向指示。

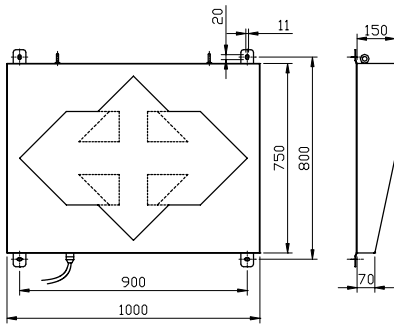
主要功能及特点

- 外壳为不锈钢喷塑工艺制成，耐腐蚀性好，密封结构，防水防尘，免维护。
- 发光体由高亮度的 LED 组成发光矩阵，使用寿命长。
- 显示面板采用夹层安全玻璃，透明度高，透光率强，密封性好。
- 同一灯板，四个箭头指示方向，四种状态指示，状态控制简单。

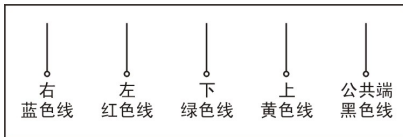
主要技术参数

工作电压	DC24V (特殊电压可订制)	发光颜色	红 (颜色可订制)
额定功率	75W	光源寿命	> 100,000 小时
可视距离	> 200 米		
工作温度	-30°C ~ +70°C	防护等级	IP65
工作湿度	10% ~ 95% (不凝结)	参考重量	35.5Kg
材 质	不锈钢		

安装尺寸图 (单位: mm)



接线示意图



引线定义图

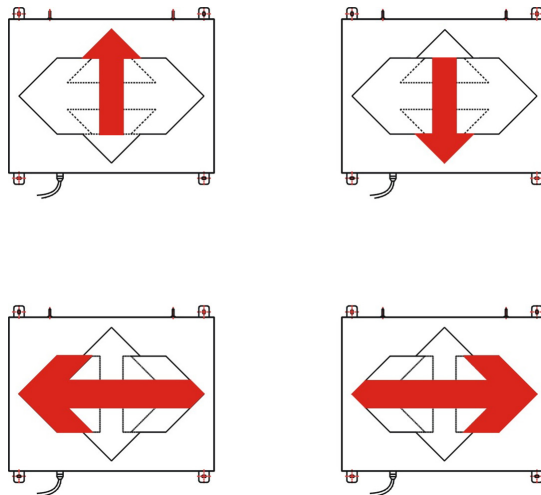
产品应用图



安装使用方法

- 请检查电源与灯具额定电压是否相符。
- 灯体使用 4 个 M10 的螺丝与安装面固定，安装面与显示面灯架保持平行，并且要有足够的安装机械强度。
- 按照引线定义图，正确连接信号线。
- 检查无误后，接通电源指示灯则可开始方向指示。

工作方式



注意事项

- 请按说明书上述方法正确使用本品，在使用过程中如有其他问题请与我公司技术人员联系。