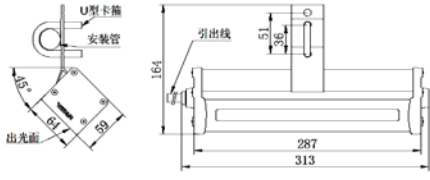
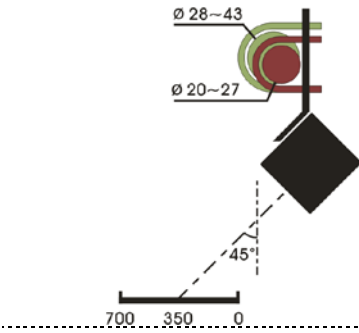
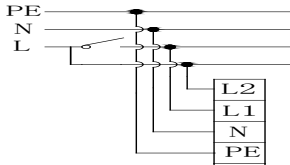
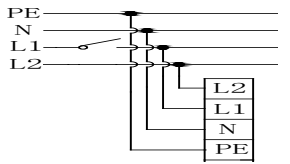
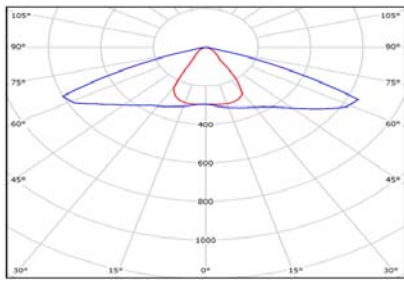



安装尺寸图 (单位: mm)

安装示意图 (单位: mm)

接线示意图一

接线示意图二

配光曲线

应用领域

主要应用于大型港口机械 (轮胎吊, 起重机, 门吊, 桥吊等) 的司机室及走道照明; 也可作较恶劣环境下的辅助照明 (防水、防腐蚀、防震动领域)。

主要功能及特点
• 高光效、高稳定性

采用高质量 LED 芯片, 配合高品质电源, 提供整灯的高光效及工业级的稳定性。

• 使用钢化玻璃灯罩防止户外长期使用老化变色问题。

• 结构体积小, 重量轻, 标配不锈钢卡箍, 可直接固定于步道栏杆, 便于现场安装

• 支架倾角优化和宽配光设计

采用宽配光透镜进行配光设计, 同时配合 LED 灯具支架的倾角优化结构设计, 使光线均布于步道上, 有效减少两灯具间隔处暗区, 提升步道照明的舒适度, 并能提高光线利用率。

• 长寿命、节能环保

LED 光源寿命长达 5 万小时, 较普通日光灯节能近 50%, 能长期稳定运行不需维护。

• 应急照明功能

市电接入的情况下, 系统开始工作, 并给电池充电; 断电后自动启动应急照明; 应急时间不低于 90min。

主要技术参数

工作电压	AC100V-AC240V	电源频率	50Hz ~ 60Hz
额定功率	15W	光源寿命	≥ 50,000 小时
色温	5500K-6000K	显色指数	Ra > 70
光通量	800lm	光束角	140°
工作温度	-30°C ~ +45°C	相对湿度	10% - 95% (不凝结)
		防护等级	IP65
储存温度	-40°C ~ +70°C	材质	灯罩: 钢化玻璃 底座: 铝型材 U 型卡箍: 不锈钢 304
参考重量	1.0 KG		

安装使用方法

• 确保电源电压与灯具额定电压相符。

• 灯具使用自带 U 型卡 (根据管径大小可定制) 直接与栏杆固定, 保证灯具出光面与步道的夹角, 以使光线最大限度的利用于步道, 参见下图。

1. 支架上端呈竖直;
2. 灯具与水平呈 45°;
3. 灯具不超过栏杆内沿。

