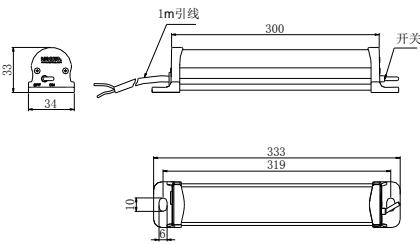


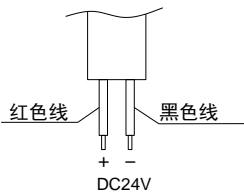
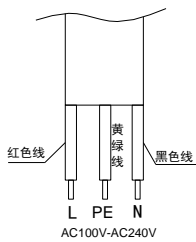
CE SHBST2013040803



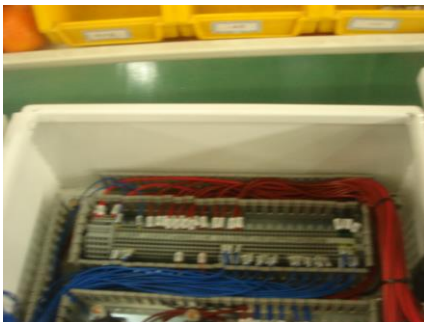
安装尺寸图 (单位: mm)



接线示意图



产品应用图



### 应用领域

应用于电器柜、各类机箱、设备仓等辅助照明场所。

### 主要功能及特点

- 基于 LED 照明技术, 具有高亮度、低功耗、寿命长等特点。
- 内置开关电源, 具备电磁兼容性, 可长期稳定工作。
- 密封结构、抗强振。
- 采用引出电源线方式, 方便电源接线。

### 主要技术参数 (常规型)

工作电压	AC100V ~ AC240V/DC24V (特殊电压可定制)	电源频率	50Hz ~ 60Hz
额定功率	6W	LED 使用寿命	≥50,000 小时
色温	5500K-6000K	显色指数	Ra > 72
LED 光效	100lm/W	1m 处照度	110 lux
工作温度	-40°C ~ +50°C	相对湿度	10% - 95% (不凝结)
储存温度	-40°C ~ +70°C	参考重量	200g
材质	灯罩: PC 底座: AL		

### 安装使用方法

- 确保电源电压与灯具额定电压相符。
- 将灯具用 M5 的螺丝 (加平垫和弹簧垫圈) 与安装面固定, 安装面应平整和有足够的机械强度。
- 灯具一端的引出线为电源线, 按照红线接 L (+), 黑线接 N (-) 的顺序接好电源线。
- 检查无误后, 接通电源。

### 注意事项

- 产品采用 PC 材质部件 (如灯罩、壳体), 不能与工业酒精、香蕉水、异丙醇、四氯化碳、环己酮等有机溶剂直接或间接接触, 否则会被腐蚀开裂。
- 使用前一定要确保电源接线部分正确无误。
- 本产品工作时候会有温升, 属于正常情况。
- 在产品工作的时候, 请勿打开灯体任何部分, 防止发生危险。