

# LW1E 系列 LED 工作灯

## LED Work Light



### 产品描述与应用 Products description and application

LW1E 系列 LED 工作灯，具有结构简单、工作稳定、使用安全等特点。适用于各种工程机械、矿山机械和重型卡车等重载设备及农用机械设备的工业照明，也可作室内室外环境的辅助照明。

### 功能特性 Features

- o 高可靠、高效 LED 光源，寿命长、节能环保；
- o 鳍片式灯壳一体设计，整体性强、散热充分，重量轻、抗震性好；
- o 特殊喷涂工艺，抗氧化、耐腐蚀、全密封结构；
- o 灯罩与透镜一体设计，具备防护和聚光作用，实现光型精准定位；
- o 产品多色温可选，显色性好，消除眩光，视觉效果好；
- o 可实现快速开启和超低温冷启动（-40℃）；
- o 安装支架垂直角度 0°~130°可调，适应于多种不同位置照明；
- o 宽输入电压范围，并拥有过压、过热、放反接等保护电路；
- o 车载级恒流驱动，可应对复杂的电源环境，工作稳定；
- o 灯具配连接器，可实现快速拆装。

### 主要技术参数 General Specifications

#### 认证

CE: EN 60598-1、EN 60598-2-1、EN 60493、EN 55015、EN 61547、EN 61000-3-2、EN 61000-3-3

E-Mark: ECE R10

#### 电气参数

工作电压	9-32VDC
功率	14W/18W/30W/40W/48W
电磁兼容	IEC61000-4-2
	接触放电: ±8KV
	空气放电: ±15KV
	IEC61000-4-4 ±1KV
	IEC61000-4-5 ±1KV
	EN55015

进出线方式 连接器/引出线

#### 机械结构参数

颜色	黑色
壳体材质	铝合金
灯罩材质	PC
表面处理	聚酯涂层
参考重量	14W~18W 0.8kg 30W~48W 1.0kg
安装方式	M10 不锈钢螺栓
工作温度	-40℃ ~ +85℃ (过温保护)
抗振等级	IEC60068-2-64 8Grms 24~2000Hz IEC60068-2-6 20g
冲击等级	IEC60068-2-27 60g
外壳防护等级	IEC60529 IP68/IP69K
机械碰撞防护等级	IEC62262 IK08
盐雾等级	ISO9227 720H

#### 光学参数

光源类型	LED	光源寿命	≥50000h
色温	冷白: 5700K 14W 1600lm 18W 2200lm	暖白: 2700K 14W 1200lm 18W 1650lm	发光角度 40° × 40°
总光通量	30W 3000lm 40W 4000lm 48W 4800lm	30W 2450lm 40W 3200lm 48W 3850lm	

# LW1E 系列 LED 工作灯

## LED Work Light



安装尺寸图 Mounting dimensions

功率/W	单位: mm
14W	
18W	
30W	
40W 48W	

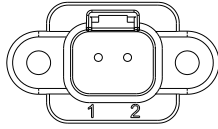
# LW1E 系列 LED 工作灯

## LED Work Light



### 接线示意图 Wiring diagram

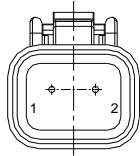
#### 1. 连接器接线方式



#### 2. 引出线接线方式



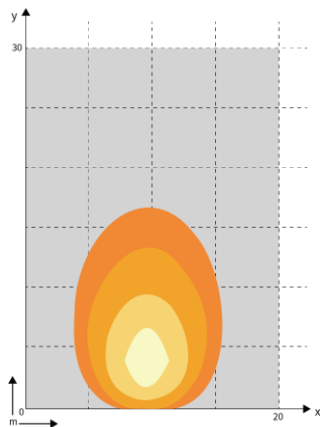
#### 3. 德驰连接器 DT06-2S



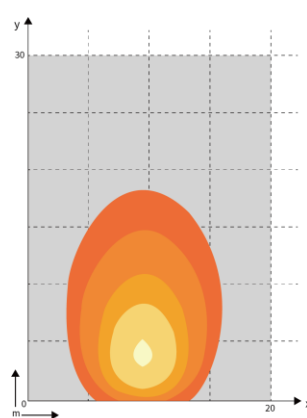
#### 接线使用方法:

- ..灯具内置连接器, 请采用德驰连接器 DT06-2S 配套接线使用。
- ..接线方式请参照接线示意图。
- ..用户接入匹配连接器时, 卡扣锁需入位, 以防振动松脱。
- ..用户接入引出线时, 红色线接电源“+”; 黑色线接电源“-”。
- ..本产品为免维护产品, 建议在电源接入端加保险丝(3-5A)。
- ..应检查电源电压与灯具额定电压是否相符。
- ..内置连接器: 1“+” 2“-”(默认出厂设置)。
- ..可定制要求: 1“-” 2“+”或其它连接器。

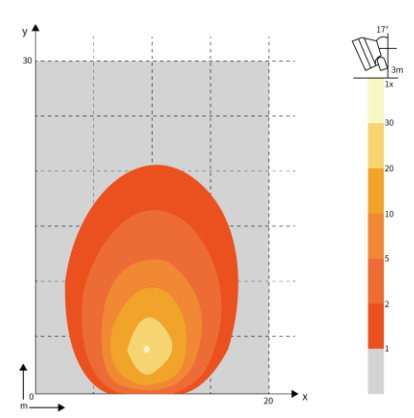
### 光型图 Light distribution pattern



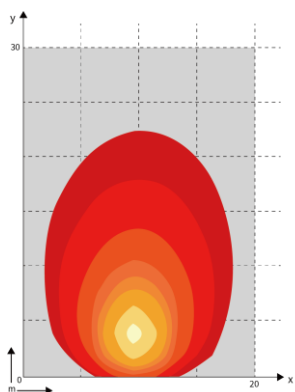
14W 1600lm



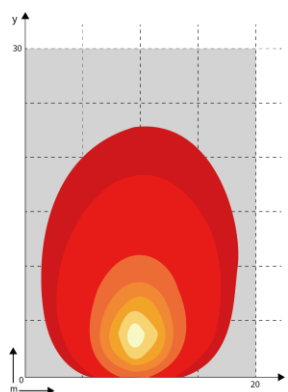
18W 2200lm



30W 3000lm



40W 4000lm



48W 4800lm

# LW1E 系列 LED 工作灯

## LED Work Light



### 注意事项 Precautions

1. 产品 PC 材质部件不能与工业酒精、香蕉水、异丙醇、四氯化碳、环己酮等有机溶剂直接或间接接触，否则会有腐蚀开裂风险；
2. 使用时请接额定工作电压；
3. 灯具功率 18W，在低电压 9V 时能保证光输出大于 20%；
4. 灯具不适宜被隔热材料覆盖，保持良好的通风；
5. 灯具不适宜直接安装在普通可燃材料表面；
6. 灯具使用时,不要直视亮着的光源；
7. 灯具使用时，壳体及灯罩表面有一定温升，属正常现象；
8. 更换、维护灯具应先切断电源，并在灯具冷却后由专业人员进行；
9. 请仔细阅读说明书后使用，如有疑问请与本公司联系。

### 选型表 Selection table

LW1E-①②③④⑤⑥⑦						
①电压	②功率	③色温	④发光角度	⑤出线方式	⑥安装方式	⑦延伸定制
A: 9-32VDC	14: 14W	C: 5700K	N: 40°	1: 接插件(1 “+” 2 “-” )	A: 安装支架	
	20: 20W	W: 2700K				
	30: 30W					
	40: 40W					
	48: 48W					

### 订货编号 How to Order

物料号      型号      功率      电压      色温      角度      接线方式      安装方式      其它


感谢您使用本公司产品，南华机电作为信号传递和高质量工业照明专业品牌深受世界各地不同行业用户的信赖和喜爱。请务必在阅读并理解说明书的基础上正确使用本产品。错误的安装和使用可能引起火灾，触电等危险。因产品改进，规格及式样的变更在未经通知的情况下可能更改，敬请谅解。

©NANHUA Electronics Co., Ltd. All rights reserved. 上海南华机电有限公司版权所有. www.nanhua.com