

LY34H 系列 LED 应急照明灯

Emergency LED Light



产品描述与应用 Products description and application

LY34H系列LED应急照明灯，具有节能、环保、寿命长、体积小等特点，应用于风电机组（机舱，塔筒）的内部照明，也可作室内室外环境的辅助照明。



功能特性 Features

- 高效 LED 光源，节能环保，寿命长。
- 光线柔和，无眩光，无闪烁。
- 符合电磁兼容性。
- 恒流驱动，免维护。
- 符合应急照明要求。
- 适用于极端温度范围。
- 轻量化设计，耐腐蚀，抗老化。
- 抗冲击和振动。

主要技术参数 General Specifications

认证

CE: EN 60598-1、EN 60598-2-1、EN 60598-2-22、EN 60493、EN 55015、EN 61547、EN 61000-3-2、EN 61000-3-3

电气参数		机械结构参数	
工作电压		颜色	白色
频率	5220-240VAC 0/60Hz	壳体材质	PC
功率	55W	灯罩材质	PC
电磁兼容	IEC61000-4-2	参考重量	2.0 kg
	接触放电: ±4KV 空气放电: ±8KV	安装方式	吊装/壁挂
	IEC61000-4-3 800~1000MHz 10V/m	工作温度	-30°C ~ +50°C (应急状态) ^[1]
	IEC61000-4-4 ±2KV		-40°C ~ +50°C (正常照明)
	IEC61000-4-5 线对线: ±2KV 线对地: ±4KV	储存温度	-40°C ~ +70°C
	IEC61000-4-6 0.15~80MHz 10V/m	抗振等级	IEC60068-2-6 3G
	EN55015 CLASS C	外壳防护等级	IEC60529 IP65
进出线方式	引出线	盐雾等级	ISO9227 720h
光学参数			
光源类型	LED	光源寿命	≥50000h
色温	冷白: 5700K	发光角度	120°
显色指数	冷白: Ra ≥80	光效	110lm/W
光通量	6000lm	应急光通量	1200lm

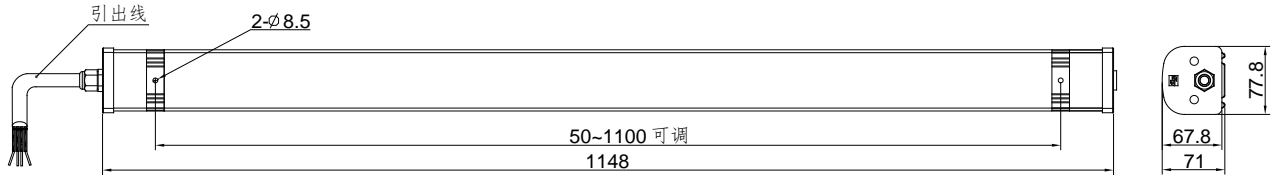
^[1] -30°C~+50°C放电应急时间为 90min。

LY34H 系列 LED 应急照明灯 Emergency LED Light



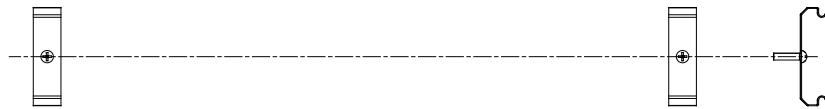
安装尺寸图 Mounting dimensions

尺寸单位毫米 mm



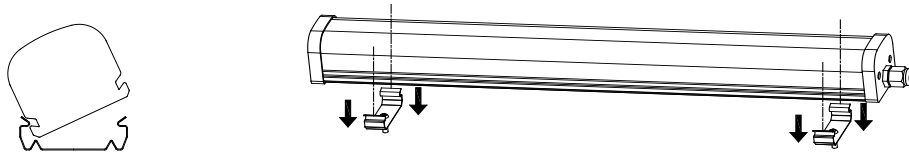
安装使用方法:

1. 将配件中的安装脚取出，按照现场需求孔距在安装平台上打孔(安装间距可调节)，两安装孔保证同一直线上，用螺丝组件将两个安装脚分别安装在工作平面上；



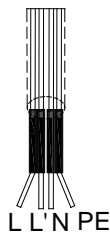
□

2. 将灯具对准安装脚的两侧边，先斜着灯体卡入一侧卡槽内，然后按压另一侧，当听到“咔”后，灯具即安装完成；



3. 按灯具标识接线示意图正确接入。

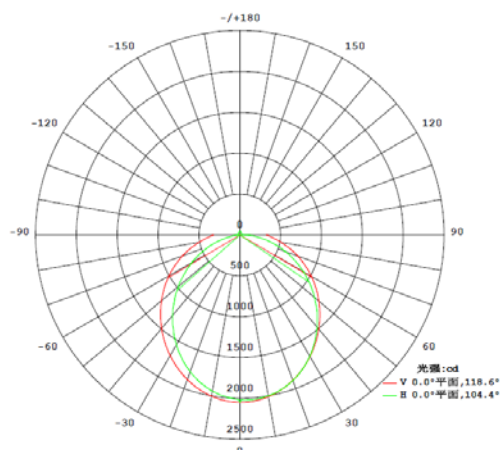
接线示意图 Wiring diagram



接线使用方法:

- 确保电源电压与灯具额定电压相符；接线时对照线缆颜色以及标识正确接入。
- L 和 N 为正常照明输入；
- L' 和 N 为应急充电输入；
- PE 为接地；
- L 的通断控制正常照明，断开 L 和 L' 进入应急照明。

配光曲线 Lighting distribution curve



LY34H 系列 LED 应急照明灯

Emergency LED Light



注意事项 Precautions

- 产品PC材质部件不能与工业酒精、香蕉水、异丙醇、四氯化碳、环己酮等有机溶剂直接或间接接触，否则会有腐蚀开裂风险。
- 使用时请接额定工作电压。
- 产品使用时，灯具壳体及灯罩表面有一定温升，属正常现象。
- 更换、维护灯具应先切断电源，并在灯具冷却后由专业人员进行。
- 应急灯具内聚合物锂离子电池为消耗品，循环寿命（IEC61951-2/2011/7.5.1.2）为500次；建议对未通电工作的产品每三个月进行充放电维护一次。充电时间至少12h。
- 请仔细阅读说明书后使用，如有疑问请与本公司联系。

选型表 Selection table

LY34H-①②③④⑤⑥⑦						
①电压	②功率	③色温	④发光角度	⑤出线方式	⑥安装方式	⑦定制说明
A 220-240VAC	55 55W	C 5700K	N 120°	1 引出线 0.3m	A 弹性卡扣安装脚	

感谢您使用本公司产品，南华机电作为信号传递和高质量工业照明专业品牌深受世界各地不同行业用户的信赖和喜爱。请务必在阅读并理解说明书的基础上正确使用本产品。错误的安装和使用可能引起火灾，触电等危险。因产品改进，规格及式样的变更在未经通知的情况下可能更改，敬请谅解。

©NANHUA Electronics Co., Ltd. All rights reserved. 上海南华机电有限公司版权所有. www.nanhua.com